



SANICOC

Garantía

 **ultraPREMIUM**

Since 1982

ultraPREMIUM

LINEA AMADEO

LINEA LORD

LINEA LUXURY



Nuestras cocinas de la línea **ultraPREMIUM** cuentan con **tres (3) años** de garantía. La línea presenta las colecciones de cocina más innovadoras. En ellas encontrará cocinas elegantes y de muy alta calidad. Una gama particularmente amplia de opciones de equipamiento, exclusivas manijas integradas en la madera, las nuevas vitrinas en cristal negro humo, caracterizadas por un marco de aluminio negro, así como colores y materiales inusuales que caracterizan esta excelente colección de cocinas.

Resaltando el alto nivel de calidad que caracteriza a **SANICOC**, en esta ocasión como garante, ofrecemos al comprador de nuestra línea una amplia cobertura en un plazo de **tres (3) años**, en los cuales el comprador tendrá la posibilidad de recibir **un** mantenimiento preventivo completamente gratis por cada uno de los años de nuestro mobiliario en garantía. Este mantenimiento debe ser programado con antelación mediante nuestro servicio de atención al cliente mediante cualquiera de las siguientes opciones:

- **PBX:** (601) 6200694 Ext 105
- **CEL:** +57 320-412-6831 / +57 313 803 0620
- **CORREO:** Servicioalcliente@gruposasa.co Servicioalcliente2@gruposasa.co

La garantía solo será prestada al mobiliario adquirido a Sanicoc, garantizamos que todos nuestros productos son fabricados con los más altos estándares de calidad y se encuentran libres de fallos que se deban a materiales o procesos de producción.

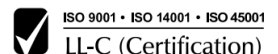
El Periodo de garantía inicia una vez sea entregado el producto y a la vez firmada la respectiva acta de entrega, *el documento acta de entrega debe ser conservado para efectos de aplicación en garantías y/o programación de mantenimientos preventivos*. Los derechos correspondientes a las reclamaciones por garantía deben ser efectuados dentro del marco legal descrito en el proceso de orden de compra. (Para mayor información consulte nuestro manual de uso y cuidado Sanicoc)

Es responsabilidad del comprador reclamar de forma inmediata mediante nuestras líneas de atención los defectos o elementos en mal funcionamiento del mobiliario adquirido con Sanicoc. Al momento de iniciar el proceso de garantía, el garante mediante un diagnóstico realizado por su personal técnico especializado designara la solución mediante reparación o cambio de piezas afectadas en el mobiliario descrito como defectuoso, acorde a un tiempo planeado y establecido también por el garante.



Diseñando Experiencias...

Innovación • Calidad • Respaldo • Cobertura
Servicio • Tecnología • Confort • Trayectoria
• Diseño • Experiencia



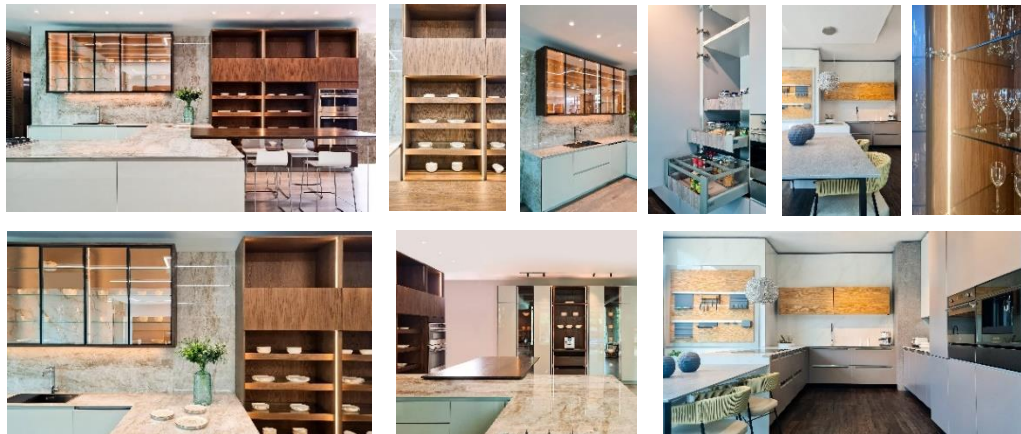


En caso de que el material deficiente no se encuentre disponible en inventario o fuera de producción, el garante ofrecerá un artículo de valor equivalente para suplir el material deficiente. Reservamos el derecho de efectuar cambios en construcción, color y materiales. La mercancía cambiada pasa a ser propiedad directa del garante.

Esta garantía no se extiende a:

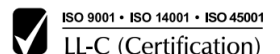
- Piezas adicionales entregadas por parte del distribuidor
 - Electrodomésticos, componentes eléctricos y electrónicos, accesorios, lámparas, transformadores, tiradores/pomos
 - Defectos debidos al uso comercial o al uso inadecuado, un cambio o una reparación no profesional de la mercancía por parte del comprador o que son debidos a terceros.
 - Defectos resultantes de no cumplir con las indicaciones del producto y las indicaciones de cuidado según las instrucciones emitidas regularmente para los productos de Sanicoc
- Una prestación de garantía no se traduce en una ampliación o renovación del plazo de garantía.

Esta declaración de garantía no limita los derechos del comprador emanantes del contrato de compra. Esto se aplica independientemente de la apertura de un caso garantía y de si se reclama la garantía. Siguen teniendo validez los derechos legales de garantía. Por lo demás son válidas las condiciones generales de venta y de entrega de Sanicoc.



Diseñando Experiencias...

*Innovación • Calidad • Respaldo • Cobertura
Servicio • Tecnología • Confort • Trayectoria
• Diseño • Experiencia*



LL-C (Certification)